

REVUE DE PRESSE BIENNALE INTERNATIONALE DE L'IMAGE 2011

du 1^{er} Juillet au 4 septembre 2011

biennale internationale



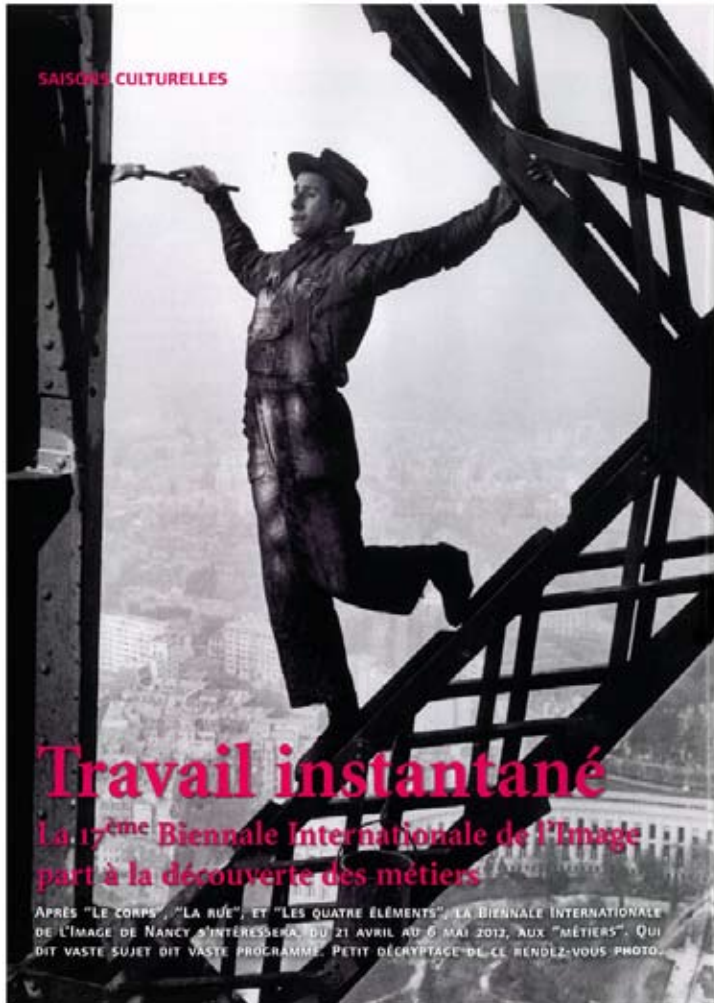
Conception: Laurence Morel - Nancy - Laurence Morel & Associés / Zofelli photos: Yves Konoller, Vincent Gachay



Château de Lunéville
Aile Nord
cour des communs

Tous les jours 14h >18h
Fermé les mardis
Entrée libre





Diane Arbus, André Kertész, Raymond Depardon, Willy Ronis, William Klein, Robert Walker, Marie-Paule Nègre, Jeanloup Sieff... depuis sa création en 1979, la Biennale Internationale de l'Image a accueilli plus de 1300 photographes parmi les plus connus du monde. Année après année, Jean-Pierre Puton, président de la Biennale, et les passionnés du 8^{ème} art qui l'entourent, ont fait de cet événement - inscrit également dans le cadre du Mois de la photographie de Lorraine - le rendez-vous photo du Grand Est. Objectif principal : devenir le lieu où se découvrent les jeunes talents et s'exposent les artistes internationaux. Une ligne de conduite qui a fait ses preuves puisque le public ne cesse d'affluer : 15 000 visiteurs en 2010, soit 20 % de plus qu'en 2008.

LA PHOTOGRAPHIE À PORTÉE DE MAIN

Si la Biennale connaît un si grand succès, c'est qu'elle ne se limite pas à l'œuvre photographique. Chaque année, universitaires, philosophes, praticiens des procédés anciens, et spécialistes des techniques nouvelles rencontrent le public dans le cadre de projections, de conférences, et de débats. Autres ingrédients du succès : la Biennale met un point d'honneur à être ouverte à tous, partout, et tout le temps. A tous parce que le droit d'entrée permet aux budgets les plus modestes de profiter de la manifestation. Partout car, en dehors du lieu principal qu'est l'ancienne usine Alstom, la Biennale s'est installée dans des lieux insolites tels que l'ancien dépôt des bus du réseau de Nancy ou les anciens ateliers de l'imprimerie Berger-Levrault... Tout le temps enfin puisqu'elle est ouverte tous les jours, y compris le 1^{er} mai.

DES CLICHÉS HUMANISTES ET ENGAGÉS

C'est pour "rendre hommage à l'homme, à sa capacité de création, à son génie de transformation, à son souci du beau et de l'utile, à sa ténacité dans la production, la diffusion, la multiplication, à ses recherches pour l'unique et l'irremplaçable" que la 17^{ème} édition de la Biennale a choisi "Les métiers" comme thème. L'occasion de convier à la fête plus de cinquante artistes venus des quatre coins du monde (Grèce, Thaïlande, Congo, Allemagne ...). A travers la multiplicité et la richesse de ces regards, le public découvrira des dizaines de métiers, leurs rites, leur univers. Au programme : des photographes humanistes tels que Marc Riboud, François Kollar, ou Claude Dityyon et son "Monde oublié" dans lequel l'artiste capte à travers les vapeurs et dans un noir et blanc brillant, l'homme au travail ; les clichés engagés de Lily Franey qui explore "Le travail au féminin singulier" et défend les valeurs de la femme ; et ceux du brésilien Sebastiao Salgado avec "La Main de l'homme, une archéologie de l'ère industrielle"... Une myriade d'images qui nous mènent sur les pas des ramoneurs, des aiguilleurs du ciel, des pêcheurs en mer, des mineurs de fond, et d'autres encore. Un festival qui nous fait traverser mai 68 et bien d'autres temps forts du passé.

Mélanie Carpenier



▲ HOMME DÉTERMINÉ CÂTELIER 713

The 17th International Biennial Festival of Photography.

Following "The body", "The street" and "The four elements" the Nancy International Biennial Festival of photography from 21st April to 6th May 2012 will focus on "Crafts and Trade". Since its inception in 1979 the event has welcomed over 1300 photographers, including some of the world's best-known names. It's become the photography venue for North East France, a place to spot new talent and showcase international artists. 15,000 visitors came in 2010, proof that the event is a crowd-puller.

Part of the event's success lies in not limiting itself to photography every year academics, philosophers, traditional practitioners and specialists in new technology interact with the public through screenings, seminars and discussions. Another factor in its success is that it prides itself on being open to everyone, everywhere and any time.

The theme of "Crafts and Trade" was chosen for the 17th Biennial Festival as "pay tribute to mankind, our ability to create, our genius to transform, our quest in search of the beautiful and useful, our tenacity in production, dissemination, and multiplication, and his search for the unique and the irreplaceable". Over fifty artists from the four corners of the Earth have been invited to the Festival. The variety and diversity of these exhibits will allow the public to discover the many crafts, their rituals and their world. Programme: humanistic photographers such as Marc Riboud, François Kollar or Claude Dityyon; participative pictures by Lily Franey and Sebastiao Salgado... a celebration of images leading us in the footsteps of chimney sweeps, air traffic controllers, deep sea fishermen, miners and many more. A festival that retraces France's civil unrest in May 1968, as well as many other key moments in history.

Biennale Internationale de l'Image
50 rue Oberlin - 54000 Nancy
Tel : +33 (0)3 83 98 80 08
biennale@free.fr
www.biennale-nancy.com

2012 de 14h à 19h en semaine, 10h à 19h les samedis et les jours fériés, ouvert le 1^{er} mai.
Des expositions décentralisées se prolongent jusqu'au 31 mai : Grand Nancy, Saint-Nicolas-de-Port, Metz (Arsenal), Thionville, Remiremont, Saint-Dié-des-Viviers, Epinal... et jusque septembre dans 12 lieux de Meuse.

◀ PEINTRE DE LA TOUR EIFFEL, PARIS 1953
© MARC RIBOUD

Tout public

Château de Lunéville

Rens. 03 83 76 94 75 - chateau@luneville.fr
www.cdl.fr - www.chateaudeluneville.com

Entrée libre
Location de chevaux à pédales
(2 400 ans, entrée 100€ Paris)

EXPOSITIONS

DES MAINS POUR UN CHÂTEAU

En avant-première de la Biennale de l'Image de Nancy

COMMUN NORD

¶ Jusqu'au 4 septembre

CHANTS DE LA TERRE



Photographes d'Anne Delinet, Delphine Gattuso, Jean-Michel Husson, Patrick Jacques, Patrick Kuhn et Claude Philippot. Textes d'Odile Maudou. Sous la direction artistique d'Eric Deloy (Association Surface Sensible)

JARDIN

¶ Du 7 septembre au 18 octobre

CONTREFAÇON SANS FAÇON ?

Sensibilisation aux risques et aux dangers de la contrefaçon

COMMUN NORD

¶ Jusqu'au 18 septembre

GYPSERIES, HISTOIRE D'UNE RESTAURATION



En collaboration avec les gipsys qui ont travaillé sur le chantier, l'exposition présente les techniques d'autrefois et les améliorations techniques du XIXe siècle.

VESTIBULE HAUT DE LA CHAPELLE

¶ Jusqu'au 2 octobre

L'ART NOUVEAU À LUNÉVILLE : UN ATELIER D'ART À LA FAÏENCERIE



Après la période caractérisée par le japonisme, l'atelier d'art animé par Maurice de Ravinot à la fin du XIXe siècle a permis la production de pièces extraordinaires. La prouesse technique et la richesse des décors annoncent déjà l'Art Nouveau.

SALLES BOUTHAUD ET RENAUDIN
Visite-conférence vendredi 2 septembre
à 17 h 30
¶ Jusqu'au 2 octobre

GRAVURE, FAÏENCE, SCULPTURE SUR CRISTAL VERTRE
WELIAN CELEKOWSKI
COMMUN SUD

¶ Jusqu'au 22 décembre

LE PLISSÉ EN HAUTE COUTURE, UN TRAVAIL D'EXCEPTION

CONSERVATOIRE DES MODÈLES DE LUNÉVILLE
Gérard Lognon est le dernier maître plisseur sur la place parisienne qui travaille pour les créateurs.

COMMUN SUD

¶ Jusqu'au 11 mars 2012

ÉVÈNEMENTS

LES SOIRS D'ÉTÉ AU CHÂTEAU

Flânée dans le jardin guidé par des mélodies de musiciens ou par la voix envoûtante d'un comédien ou par la tambale de la nuit, appréciez les fables du théâtre d'été.

PARC DES BOSQUETS

Villy Beaucoupe (gospel)

¶ 21 h - Samedi 3 septembre

Trio érotique (textes coquins et épigrammes)

¶ 21 h - Samedi 10 septembre

B. Trio (jazz)

¶ 21 h - Samedi 17 septembre

LES JOURNÉES EUROPÉENNES DU PATRIMOINE

¶ Samedi 17 et dimanche 18 septembre

L'ÉLEVAGE EN FÊTE

Les animaux de la ferme lomaine.

PARC DES BOSQUETS

¶ Samedi 17 et dimanche 18 septembre



LES CHARTREUSES

Au XVIIIe, les chartreuses étaient des petits pavillons secondaires que Stanislas attribua à ses courtisans, à condition de pouvoir goûter aux récoltes de leur jardin. Quatre structures, évocations modernes de ces anciennes chartreuses, offrent des espaces intimes d'exposition, sur différents thèmes : Jardin des menus plats (photographies des 30 ans du Ballet de Lorraine et les sages de l'arbre à livre), Jardin des sortilèges de Flore (scénographie de l'artiste Amandine Lehmann), Jardin des hermines (à travers les étoiles), Jardin des saveurs et des odeurs (brevettes olfactives).

PARC DES BOSQUETS

¶ Jusqu'au 18 septembre

CONCOURS INTERNATIONAL DE CHANT BAROQUE



L'objectif principal de ce concours, qui se tient alternativement au Château de Lunéville et en l'église romane de Froville, est de révéler des artistes encore méconnus, de les soutenir dans leur démarche artistique, de les aider à s'inscrire dans le monde musical professionnel, sur préséle par James Bouvart, contre-ténor.

www.concours-chant-baroque.com

CHAPELLE

¶ Samedi (finale) jeudi 22 et vendredi 23, concert de gala et remise des prix dimanche 24 septembre à Lunéville, finale samedi 24 septembre au Théâtre de Froville.

LA FÊTE DU POTIMARRON

Les amateurs de cucurbitacées comme les courges peuvent découvrir les différents aspects et les mettre à une façon d'accommoder ces légumes. Un marché haut en couleurs et riche en saveurs méconnues.

COUR DES COMMUNS

¶ Du 18 à 19 h - Samedi 16 et dimanche 17 septembre

RÉSIDENCE ARTISTIQUE : LE VELO DES LUMIÈRES

CRÉATION DE SYLVAIN BELLUËL, AVEC NICOLAS FABRY, FABRICE ROYOVILLE, LE COLLECTIF QU'ARROIF. Les visiteurs de tous âges sont invités à prendre place sur un vélo pour une promenade audiovisuelle, quadriphonique et interactive, dans l'histoire, le temps et les lieux mêlés du château.

ÉCURIE DE LA COUR DU ROCHER

¶ Du 2er au 11 octobre

4^e ÉDITION DES TOQUES ET DES ÉTOILES

Les gourmets et les gastronomes sont invités à découvrir la gastronomie et l'art de vivre lorrains. Au menu : des dégustations par des chefs, venus des quatre départements lorrains, des menus à 10 €, des démonstrations culinaires, des animations et un grand marché des produits lorrains. Manifestation organisée par Michel Roth, chef des cuisines du Ritz.

Rens. 03 87 21 30 00

PARC DES BOSQUETS

¶ Du 10 à 18 h - Dimanche 2 octobre

LE THÉÂTRE D'EAU

Fête d'eau, de lumière et de musique.

PARC DES BOSQUETS

Tous les soirs sauf mardi à la tombée de la nuit

¶ Jusqu'au 2 octobre



+100
idées de SORTIES
GRATUIT - N°40
Septembre 2011

Sortir

en pays lunévillois et environs

3ème édition

Le Souffle de Cristal

Dimanche 25 Septembre
Baccarat

Un événement



DEPARTS

| | |
|----------------|---------------------------|
| 10h00 : 10 km | - 7 € |
| 10h45 : 15 km | - 10 € |
| 14h30 : 800 m | - 1 € spécial enfants |
| 15h30 : 3,5 km | - 3 € course populaire |

Marche Populaire - 10 km - 5 €
Départ libre de 8h30 à 9h30

Tirage des dossards
A gagner : 1 000 € de lots

Restauration sur place
Nombreuses animations :
manège, château gonflable,
maquillage, lâcher de ballons...

Avec le soutien de :



Aut profit de ELA ASSOCIATION EUROPÉENNE CONTRE LES DÉFICITS VISUELS

* Tarifs en pré-inscription avant le 23/09. Majoration de 2€ après cette date.

Inscriptions et renseignements :
www.ville-baccarat.fr

Château de Lunéville

Conférence

Les vendredis du musée
Tous les premiers vendredis du mois, à 17h30, l'équipe du musée du château de Lunéville accueille un conférencier afin de présenter un objet issu des collections du musée ou un épisode de l'histoire du château.
Salles Boffrand et Renaudin. Entrée libre

2 septembre : venez découvrir ou redécouvrir l'exposition "l'Art nouveau à Lunéville" au cours d'une visite-conférence animée conjointement par l'équipe du musée du château de Lunéville et les membres des Amis de la faïence ancienne Lunéville Saint Clément.

Expositions

Des mains pour un château
Inter-bienнал de l'image.
Plusieurs photographes présentent leur approche du travail, thème inspiré par les gestes des compagnons et ouvriers qui œuvrent à la restauration du château.
En avant-première de la prochaine édition de la Biennale de l'Image de Nancy.
Du 1^{er} juillet au 4 septembre - Tous les jours (sauf le mardi) : 14h-18h - Commun nord - Entrée libre.



Contrefaçon sans façon !
Une exposition qui sensibilise aux risques et aux dangers de la contrefaçon. En partenariat avec l'Institut national de la propriété industrielle et le Comité national anti-contrefaçon.
Du 26 juillet au 30 septembre - Tous les jours (sauf le mardi) : 14h-18h - Commun nord - Entrée libre.

Expositions

L'art nouveau à Lunéville : un atelier d'art à la faïencerie
Par le musée du château de Lunéville en partenariat avec l'assoc. Les amis de la faïence ancienne Lunéville Saint Clément.

Après la période caractérisée par le japonisme, l'Atelier d'Art animé par Maurice de Ravinell à la fin du XIXe siècle a permis la production de pièces extraordinaires. Des artistes renommés tels que E. Bussière, E. Lachenal, L. Maquet... ont créé des œuvres uniques aux glazes flamboyants et métallisés témoignant d'un savoir-faire qui n'a pas été conservé et dont la qualité n'a jamais été égale. Le visiteur ne peut que rester admiratif devant la proesse technique des faïenciers et la richesse des décors qui annoncent déjà l'Art Nouveau.
Du 1^{er} juin au 2 octobre - Tous les jours (sauf le mardi) : 10h-12h et 14h-16h Salles Boffrand et Renaudin - Entrée libre



Chants de la terre
Exposition de photographies d'Anne Dérez, Delphine Gatinois, Jean-Michel Husson, Patrick Jacques, Patrick Kuhn et Clouzeau Philippe. Textes d'Odile Mossé sous la direction artistique d'Eric Diéry. Une production de l'association Surface Sensible avec le soutien de la DRAC Lorraine, la Région Lorraine, les conseils généraux de Meurthe-et-Moselle et des Vosges et la ville de Nancy.
Du 7 septembre au 16 octobre - Jardin - Accès libre.



Gypseries, histoire d'une restauration
Par le musée du château de Lunéville et l'AN.C.R.E (L'Atelier Normand de Conservation Restauration Etudes)

Exposition consacrée à la restauration des décors de la chapelle. Conçue en étroite collaboration avec les gypseries qui ont travaillé sur le chantier, l'exposition présente les techniques d'autrefois et les améliorations techniques du XXIe siècle.
Du 22 juillet au 2 octobre. Tous les jours (sauf le mardi) : 10h-12h et 14h-16h Vestibule haut de la chapelle Entrée libre



Le plissé en haute couture, un travail d'exception
Par le Conservatoire des broderies de Lunéville.

Gérard Lognon est le dernier maître plisseur sur la place parisienne qui travaille pour les plus grands créateurs. Le résultat de ce travail très particulier sera exposé à travers des modèles variés de panneaux plissés, mais surtout de robes haute couture.
Du 1^{er} avril 2011 au 31 mars 2012 - Tous les jours (sauf le mardi) : 14h-18h - Commun sud - Entrée libre.

Gravure, taille, sculpture sur cristal verre
Par Wiesław Ciepielewski

Du 1^{er} avril au 31 décembre - Tous les jours (sauf le mardi) : 14h-18h - Commun sud - Entrée libre.

Heillecourt

La forêt sous l'œil des photographes

Le forum des associations qui s'est déroulé à la Maison du temps libre a été l'occasion pour le club photo d'exposer quelques beaux cli-

chés sur la forêt.

Ce lieu de passage accroche le regard et invite à s'interroger sur les prises de vues figées par le photogra-

phe amateur. La perception des objets captés par l'objectif, ainsi que le coup d'œil ajouté à la maîtrise technique sont autant de thèmes abordés par le club photo.

Il laisse la part belle au numérique, mais n'oublie pas pour autant l'argentique avec un laboratoire noir et blanc qui a ses amateurs.

Le club a pour projet de participer à la prochaine biennale internationale de l'image prévue à Nancy en 2012 dont le thème portera sur « les métiers ». Les amateurs de photographies, débutants ou confirmés sont les bienvenus au club. Pour tout renseignement, se rendre directement sur place tous les vendredis de 20 h 30 à 22 h 30 au sous-sol de la maternelle Victor-Hugo.



■ Geneviève Hoffelt responsable du club, et Christine Voinot, exposante.

■ Lunéville

La Biennale internationale de l'image présente cet été, en avant-première de sa 17^e édition qui aura lieu l'an prochain, son exposition « Des mains pour un Château », plusieurs photographes présentent leur approche « Des métiers », thème inspiré par les gestes des compagnons et ouvriers qui œuvrent à la restauration du Château de Lunéville.

Tous les jours jusqu'au 4 septembre, de 14 h à 18 h, aile nord, cour des communs (fermé le mardi). Entrée libre.



■ Le triptyque « Vue sur parc » de Vincent Ganaye.

Inter-biennale de l'Image

Des mains pour un château

En avant-première de la Biennale de l'Image de Nancy, qui se déroulera en 2012, le château accueille jusqu'au 4 septembre une exposition photographique inspirée par les gestes des compagnons et ouvriers œuvrant à sa restauration. Parmi ces photographies figurent deux magnifiques triptyques réalisés par Vincent Ganaye. Ces tableaux s'inscrivent dans le fil de ses créations associées à l'inauguration de la chapelle, voici quelques mois.

Peintre photographe installé à Saint-Michel-sur-Meurthe, dans les Vosges, Vincent Ganaye avait réalisé les calicots tombant des façades et le livre « Le grand ouvrage », avec ses photos grands formats au cœur des travaux (disponible auprès de l'association « Lunév'ille, château des Lumières »). Les deux triptyques exposés actuellement au château ont été réalisés sur toile. Ils mesurent chacun 3,50 m sur 2 m. « Vue sur parc » et « Chapelle du château » sont des interprétations visuelles réalisées à partir de photographies

panoramiques effectuées durant les travaux et au terme de la restauration de la chapelle. Les prises de vues et l'assemblage ont été traités numériquement.

Huit photographies en grand-angle ont été nécessaires pour couvrir la totalité des 360°. « Mon intention est que l'Image créée s'exprime à la frontière d'une représentation qui confond photographie et peinture, en portant le champ visuel hors des limites de notre représentation formelle des lieux pour embrasser en un seul plan, la totalité de l'espace qui nous environne et interpeller nos modes conventionnels de perception. Je connais cet endroit, ce lieu, mais je ne le reconnais pas, peut résumer la sensation laissée par la perspective particulière de ces images », explique Vincent Ganaye, dont le parti pris pictural magnifie le parc des Bosquets et la chapelle.

C.A.

☞ « Des mains pour un château », jusqu'au 4 septembre, tous les jours sauf le mardi, de 14 h à 18 h, espace d'exposition des communs nord.

Cet été au Château de Lunéville Durant tout l'été



Cet été au château de Lunéville



Expositions

L'art nouveau à Lunéville : un atelier d'art à la faïencerie



Par le musée du château de Lunéville, en partenariat avec l'association *Les amis de la faïence ancienne Lunéville Saint Clément*.

Après la période caractérisée par le japonisme, l'Atelier d'Art animé par Maurice de Ravinel à la fin du XIX^e siècle a permis la production de pièces extraordinaires. Des artistes renommés tels que E. Bussiére, E. Lachenal, L. Majorelle... ont créé des œuvres uniques aux glaçures flammées ou métallisées témoignant d'un savoir-faire qui n'a pas été conservé et dont la qualité n'a jamais été égalee. Le visiteur ne peut que rester admiratif devant la prouesse technique des faïenciers et la richesse des décors qui annoncent déjà l'Art Nouveau.

Du 1er juin au 2 octobre - Tous les jours (sauf le mardi) : 10h-12h et 14h-18h
Salles Boffrand et Renaudin - Entrée libre

Gypseries, histoire d'une restauration

Par le musée du château de Lunéville et L'A.N.C.R.E (L'Atelier Normand de Conservation Restauration Etudes).

Exposition consacrée à la restauration des décors de la chapelle. Conçue en étroite collaboration avec les gipiers qui ont travaillé sur le chantier, l'exposition présente les techniques d'autrefois et les améliorations techniques du XXI^e siècle.

Du 1er juillet au 2 octobre - Tous les jours (sauf le mardi) : 10h-12h et 14h-18h
Galerie de la chapelle - Entrée libre



Des mains pour un château



En avant-première de la prochaine édition de la *Biennale de l'image de Nancy*. Plusieurs photographes présentent leur approche du travail, thème inspiré par les gestes des compagnons et ouvriers qui œuvrent à la restauration du château.

Du 1er juillet au 4 septembre - Tous les jours (sauf le mardi) : 14h-18h
Commun nord - Entrée libre

Contrefaçons sans façon !

Une exposition qui sensibilise aux risques et dangers de la contrefaçon. En partenariat avec l'INPI et le CNAC.

Du 20 juillet au 4 septembre - Tous les jours (sauf le mardi) : 14h-18h
Commun nord - Entrée libre

Tout public

L'été au Château de Lunéville

Reqs. 03 83 76 04 75
chateau@luneville.org.fr - www.luneville.org.fr
www.chateaudefrance.com

EXPOSITIONS

Entrée libre

DES MAINS POUR UN CHÂTEAU

INTER-BIENNALE DE L'IMAGE

Plusieurs photographes présentent leur approche du travail, thème inspiré par les gestes des compagnons et ouvriers qui œuvrent à la restauration du château. En avant-première de la prochaine édition de la Biennale de l'Image de Nancy.

COMMUN NORD

Tous les jours sauf mardi
de 10 h à 12 h et de 14 h à 18 h
Du 3er juillet au 4 septembre

GYPSERIES, HISTOIRE D'UNE RESTAURATION

PAR LE MUSÉE DU CHÂTEAU DE LUNÉVILLE ET LA MAIRIE (EXTERIEUR NORMAND DE CONSERVATION RESTAURATION ETUDE)

Exposition consacrée à la restauration des décors de la chapelle. Conçue en étroite collaboration avec les gypiers qui ont travaillé sur le chantier, elle présente les techniques d'aujourd'hui et les améliorations techniques du XIX^e siècle.

GALERIE DE LA CHAPELLE

Tous les jours sauf mardi
de 10 h à 12 h et de 14 h à 18 h
Du 3er juillet au 2 octobre

L'ART NOUVEAU À LUNÉVILLE : UN ATELIER D'ART À LA FAÏENCERIE

PAR LE MUSÉE DU CHÂTEAU DE LUNÉVILLE. EN PARTENARIAT AVEC L'ASSOCIATION LES AMIS DE LA FAÏENCE ANCIENNE LUNÉVILLE SAINT-CÔMÉTIEN. Après la période caractérisée par le japonisme, l'Atelier d'Art animé par Maurice de Ravinel à la



Voici l'événement



GRAVURE, TAILLE, SCULPTURE SUR CRISTAL, VERRE

PAR HUBERT CHELEWICKI
COMMUN SUD
Tous les jours sauf mardi de 14 h à 18 h
Jusqu'au 31 décembre

LE PLISSÉ EN HAUTE COUTURE, UN TRAVAIL D'EXCEPTION

PAR LE CONSERVATEUR DES BICOQUES DE LUNÉVILLE Gérard Lognon sur le dernier maître plisseur sur la place parisienne qui travaille pour les grands créateurs. Le résultat de ce travail particulier est exposé à travers des modèles variés de papiers pliés, mais surtout de robes haute couture.
COMMUN SUD
Tous les jours sauf mardi de 14 h à 18 h
Jusqu'au 31 mars 2011

CONCERTS

ORGANISÉS EN PARTENARIAT AVEC LE FESTIVAL DE MUSIQUE SACRÉE ET BAROQUE DE TRIOVILLE. Réservations - Festival de Trioville. Tél. 03 89 72 55 75 - www.festivaldeptrioville.com CHAPELLE

LA BELLE ET LA BÊTE

THÉÂTRE MUSICAL BAROQUE PAR LA CAMERA DELLE LACRIME. VARIATION SUR L'ÉDITION ORIGINALE DE SPINACINELLI DE JEAN-HENRI D'ANGLOST. FRANÇOIS ET LOUIS COURTEIN, MICHEL LAMBERT ET JEAN-PIERRE SAMBAU
MISE EN SCÈNE : KHAI-DONG LUONG, CHANT : BRUNO BONAVOLTA, CLAUDE ITALIAN, EDUARDO EGGER

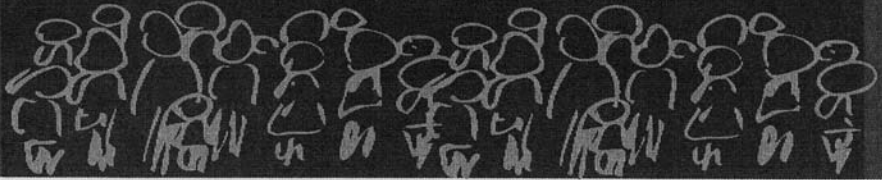


'La Belle et la Bête' de Mme La Princesse de Beaumont est la nouvelle création de La Camera delle Lacrime, ensemble fondé en 2004 par le ténor Bruno Bonhomme. À la fin du XVIII^e siècle, dans un petit village, la Belle vit avec son père, inventeur-faïencier. S'étant perdu une nuit dans la forêt, ce dernier se réfugie au château de la Bête, qui le



Juillet Août Septembre

au château
de Lunéville



Expositions

■ DU 1^{ER} JUIN
AU 2 OCTOBRE 2011

L'art nouveau à Lunéville : un atelier d'art à la faïencerie

Par le musée du château de Lunéville en partenariat avec l'association Les amis de la faïence ancienne Lunéville Saint Clément.

Tous les jours (sauf le mardi)
10h-12h et 14h-18h

/ entrée libre

> salles Boffrand et Renaudin

■ DU 1^{ER} JUILLET
AU 2 OCTOBRE 2011

Gypseries, histoire d'une restauration

Par le musée du château de Lunéville et L'A.N.C.R.E (L'Atelier Normand de Conservation Restauration Etudes).

Tous les jours (sauf le mardi)
10h-12h et 14h-18h

/ entrée libre

> Galerie de la chapelle

■ DU 1^{ER} JUILLET
AU 4 SEPTEMBRE 2011

Des mains pour un château

En avant-première de la prochaine édition de la Biennale de l'image de Nancy

Tous les jours (sauf le mardi)
14h-18h

/ entrée libre

> commun nord

■ DU 7 SEPTEMBRE
AU 16 OCTOBRE 2011

Chants de la terre

Par l'association Surface Sensible
/ Accès libre

■ DU 1^{ER} AVRIL 2011
AU 31 MARS 2012

Le plissé en haute couture, un travail d'exception

Par le Conservatoire des broderies de Lunéville

Tous les jours (sauf le mardi)
14h-18h

/ entrée libre

> Commun sud

■ DU 1^{ER} AVRIL
AU 31 DÉCEMBRE

Gravure, taille, sculpture sur cristal verre

Par Wieslaw Ciepielewski

Tous les jours (sauf le mardi)
14h-18h

/ entrée libre

> Commun sud

Contrefaçons sans façon

Exposition de sensibilisation aux risques et dangers de la contrefaçon organisée en partenariat avec l'institut national de la propriété industrielle (INPI) et le centre national des arts du cirque (CNAC).

Tous les jours (sauf le mardi)
14h-18h

/ entrée libre

> Commun nord

+100
titres de
SORTIES
GRATUIT - N°39
Juillet/Août 2011

Sortir

en pays lunévillois et environs

Théâtre "Plaine" Air

De Raon l'Étape (Vosges) au Donon

Tous les dimanches
de juillet et août
à Raon l'Étape
ou dans la Vallée
de la Plaine

6 à 2017 Spectacles
Musique
Humour

Spéciales gratuits
pour toute la famille !
Demandez le programme !
Renseignements au
03.29.41.28.65

Logo: Raon l'Étape

Château de Lunéville



Du 1^{er} avril 2011 au 31 mars 2012 :
Le plissé en haute couture, un travail d'exception

Gérard Lognon est le dernier maître plisseur sur la place parisienne qui travaille pour les plus grands créateurs. Le résultat de ce travail très particulier sera exposé à travers des modèles variés de panneaux plissés, mais surtout de robes haute couture.

Par le Conservatoire des Broderies de Lunéville
Tous les jours sauf le mardi, 14h-18h.
Commun sud. Entrée libre.

Du 1^{er} avril au 31 décembre : **Gravure, taille, sculpture sur cristal verre**, par Wiesław Czaplewski.
Tous les jours sauf le mardi, 14h-18h. Commun sud. Entrée libre



Du 1^{er} juin au 2 octobre : **L'art nouveau à Lunéville : un atelier d'art à la faïencerie**. Après la période caractérisée par le japonisme, l'Atelier d'Art animé par Maurice de Ravinet à la fin du XIX^e siècle a permis la production de pièces extraordinaires. Des artistes renommés tels que E. Bussière, E. Lachonai, L. Moynere... ont créé des œuvres uniques aux glaçures fiamées et métalliques témoignant d'un savoir-faire qui n'a pas été conservé et dont la qualité n'a jamais été égale. Le visiteur ne peut que rester admiratif devant la prouesse technique des faïenciers et la richesse des décors qui annoncent déjà l'Art Nouveau.

Par le musée du château de Lunéville en partenariat avec l'association Les amis de la faïence ancienne Lunéville Saint Clément. Tous les jours sauf le mardi, 10h-12h et 14h-18h. Salles Bofttrand et Renaudin. Entrée libre.

Du 1^{er} juillet au 2 octobre : **Gypseries, histoire d'une restauration**
Par le musée du château de Lunéville et L'AN.C.R.E (L'Atelier Normand de Conservation Restauration Etudes)
Exposition consacrée à la restauration des décors de la chapelle. Conçue en étroite collaboration avec les artisans qui ont travaillé sur le chantier, l'exposition présente les techniques d'autrefois et les améliorations techniques du XXI^e siècle.
Tous les jours (sauf le mardi) : 10h-12h et 14h-18h - Galerie de la chapelle - Entrée libre

Du 1^{er} juillet au 4 septembre :

Des mains pour un château

Inter-biennale de l'image. Plusieurs photographes présentent leur approche du travail, thème inspiré par les gestes des compagnons et ouvriers qui œuvrent à la restauration du château. En avant-première de la prochaine édition de la Biennale de l'image de Nancy. Tous les jours (sauf le mardi) : 14h-18h. Commun nord - Entrée libre.



Pour vous inscrire à la lettre d'information du château de Lunéville, merci de nous envoyer vos nom, prénom, adresse postale et mail à : chateauatluneville@cg54.fr

Contact - Renseignements : Château de Lunéville : 03 83 76 04 75
chateauatluneville@cg54.fr - www.cg54.fr - www.chateauשלuneslumieres.com



Aujourd'hui

■ Biennale de l'image

Lunéville : « Des mains pour un château », inter-biennale de l'image, de 14 h à 18 h, cour des communs nord du château.

du 1^{er} Juillet au 4 septembre 2011

biennale internationale

image

Château de Lunéville

des mains pour un Château (...)



Château de Lunéville
Allée Nord
cour des communs

Tous les jours 14h > 18h
Fermé les mardis
Entrée libre



Château de Lunéville

Côté cour, côté jardin

SAISON 2011
20M

**■ DU 1^{er} JUIN
AU 30 SEPTEMBRE 2011**
**L'art nouveau
à Lunéville : un atelier
d'art à la faïencerie**
L'exposition retrace l'histoire
de l'atelier de Maurice de
Ravinel qui débute vers 1885.
En partenariat avec l'associa-
tion Les amis de la faïence
ancienne Lunéville Saint
Clement.
Exposition du musée
du château de Lunéville.
Tous les jours sauf mardi
10h-12h et 14h-18h
> salles Boffrand et Renaudin
Entrée Libre

Expositions

**■ DU 1^{er} JUILLET
AU 30 SEPTEMBRE 2011**
**Gypseries, histoire
d'une restauration**
Exposition consacrée à la
restauration des décors de la
chapelle. Conçue en étroite
collaboration avec les gypseries
qui ont travaillé sur le chan-
tier, l'exposition présente les
techniques d'autrefois et les
améliorations techniques du
XXI^e siècle. Exposition au
musée du château de Lunéville.
Tous les jours sauf mardi
10h-12h et 14h-18h
> galerie de la chapelle
Entrée Libre

**■ DU 1^{er} JUILLET
AU 4 SEPTEMBRE 2011**
**Des mains
pour un château**
Inter-biennale de l'image
Plusieurs photographes pré-
sentent leur approche du
travail, thème inspiré par les
gestes des compagnons et
ouvriers qui ouvrent à la
restauration du château. En
avant-première de la Biennale de
l'image de Nancy (2012).
Tous les jours sauf mardi
14h-18h
> common nord
Entrée Libre

Collection Bourse de matériel photo et cinéma de la Biennale internationale de l'Image

Le cinéma de grand-papa



■ Des objets rares datant d'avant l'invention du cinéma.

Photo Dominique CHARTON

UNE VINGTAINE d'exposants, hier, dans la cour de la Manufacture des Tabacs, pour la Bourse de matériel photo et cinéma organisée par la Biennale de l'Image. Jean-Pierre Peson estimait à 700 personnes la fréquentation de cette manifestation, habituellement organisée dans le cadre de la Biennale. Sous les tentes dressées dans la cour 50 % de professionnels et autant d'amateurs, ainsi que la présence du club Niepce-Lumière de Lyon, venu assurer la promotion de son ouvrage sur l'inventeur nancéien Belléni, et le musée du cinéma et

de la photographie de Saint-Nicolas-de-Port. Si l'après-midi a vu passer des promeneurs, les passionnés, en quête de l'objet rare, étaient là, dès le matin. Bernard Martin, bénévole du Centre Image Lorraine, avait installé, sur son stand, une lanterne de projection de 1917. Comme tout collectionneur il était attiré par les raretés apportées de Lyon par Jean-Pierre Vallé qui proposait, notamment, à la vente un microscope à monnayeur, ancêtre du cinéma, utilisé sur les foires (2.500 €) ou encore un « Polyorama panoramique » de 1820, dans lequel on pouvait introduire

une carte postale perforée de la rue de Rivoli à Paris. En fonction du cache utilisé, on en avait une vue diurne ou nocturne (1.500 €). Quant à Gérard Flaux, retraité de la Fonction publique, il collectionne et échange les photos au format carte de visite, produites entre 1854 et 1920. Il en possède 544, uniquement sur la Lorraine. Elles permettent de mieux connaître les professionnels de l'époque car elles portent, au verso, le nom et l'adresse du photographe. Il a confié son fonds au Conservatoire de l'Image Lorraine, afin de le numériser. Pour tous ces

passionnés de vieux appareils, Alain Pettmann de Phalsbourg est l'homme providentiel. Il répare, en effet, les vieux boîtiers de toutes les marques. Ayant racheté le fonds de ses collègues lorrains, il est le seul désormais, dans notre région, et possède suffisamment de pièces détachées, de tous types, pour redonner vie à ces vieilles glottes.

Collectionneur de Foca des années 50 à 70, Bernard Martin avoue prendre peu de photos, mais il connaît des amateurs qui utilisent tous les appareils de leur collection.

D66ter JEMARDONQUER

14-4-11

Photographie

Bourse dimanche

LA BOURSE PHOTO de la Biennale internationale de l'image aura lieu dimanche 17 avril prochain, de 10 h à 17 h, dans la cour de la Manufacture, à deux pas de la fête foraine.

L'occasion de chiner (sous le soleil, on l'espère) du matériel cinématographique, des appareils photos anciens argentiques et numériques, et de multiples objets en lien avec l'art de la photographie.

Cette bourse d'achats, de ventes et d'échanges sera également le moment propice pour retrouver les auteurs de l'ouvrage « Ciels de Lorraine », qui organisent une vente à tarif réduit pour cette occasion, ainsi que le dernier ouvrage du Club Niepce Lumière, « Bellieni, un industriel lorrain » d'Etienne Gérard.

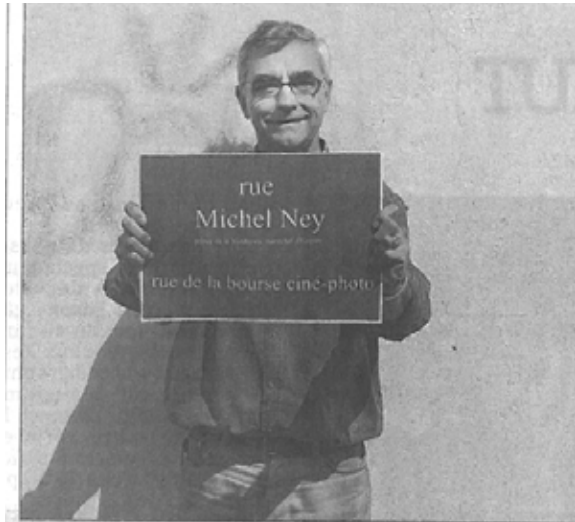
Il s'agit du premier livre télématique du club et sans aucun doute une première en France. Cet ouvrage est en effet équipé d'une puce



■ Le premier livre télématique du club Niepce Lumière.

électronique qui permet, à l'aide d'un boîtier connecté à votre PC de consulter une documentation énorme concernant Henri Bellieni et ses productions, discours, lettres, communications scientifiques, cartes postales, soit une somme de 1.200 pages environ.

📅 Dimanche 17 avril de 10 h à 17 h, dans la cour de la Manufacture. Entrée libre.



► **Une rue sans plaques de rue !** Jean-Pierre Puton, directeur du Centre régional de l'Image, organise l'unique Bourse photo de Lorraine, demain dimanche de 10h à 17h. OÙ ? Dans la cour de la Manufacture, rue Maréchal-Ney. Mais voilà. Il y a deux ans, la rue dénommée alors Michel-Ney a été rebaptisée en Maréchal-Ney pour les Napoléoniens nancéiens... Et les 4 plaques bleu et blanc aux deux extrémités de la chaussée auraient été dévissées l'année dernière. Alors, comment trouver cette fameuse rue quand on ne connaît pas Nancy, comme la plupart des amateurs de matériel ciné, photo argentique et numérique attendus dimanche à la bourse ?

« Si vous demandez à votre GPS la rue Maréchal-Ney à Nancy, il vous guidera jusqu'à... Jarville où il y en a une ! Mais à Nancy, inconnue », rigole Jean-Pierre Puton.

Il s'est amusé à imprimer 4 fausses plaques de rue Michel-Ney, sur feuilles A3, avec la précision « prince de la Moskowa, maréchal d'Empire » en petites lettres et rue de la bourse ciné-photo. Il les collera dimanche sur les murs, où il reste encore les vis.

Bourse photo : 03.83.98.80.08, www.biennale-nancy.org